

Versión: 05/2018



Los productos requieren una identificación  
Impresoras de etiquetas  
para aplicaciones industriales



**MACH 4S**  
Made in Germany

## Características más importantes



### MACH 4S

Impresora de etiquetas para aplicaciones industriales

Las **MACH 4S** cuentan con todas las funciones de una impresora industrial con un área de aplicación muy extensa.

El mecanismo de impresión y la carcasa se fabrican con materiales de primera calidad y combinan perfectamente tanto en forma como en función.

La gran pantalla táctil en color ofrece un manejo inmejorable con sus símbolos autoexplicativos.

Las etiquetas y los ribbons se insertan cómodamente desde delante. El guiado de etiqueta está centrado y hace innecesarios los ajustes.

La tarjeta electrónica de alta tecnología tiene integradas de serie todas las interfaces necesarias y está preparada para conexiones de todo tipo.

- impresión rápida y fiable
- impresión precisa
- diseño compacto y atractivo
- manejo sencillo
- precisa poco espacio

Ejemplos de aplicación:

#### Etiquetas de circuitos

Cuando el espacio disponible es escaso, la etiqueta más pequeña posible mide tan solo 5 x 5 mm



#### Placas de características

Texto, gráficos y códigos de barras muy definidos con hasta 600 dpi



#### Etiquetas para embalaje

Hasta una anchura de paso de 120 mm



## Tipos



Guía de material  
centrada



### 1.1 Tipo B con placa de corte manual

Puede imprimir en todos los materiales enrollados en carretes o bobinas o con plegado de Leporello.

Impresora de etiquetas	MACH 4.3S		MACH 4S	
Resolución de impresión dpi	203	300	300	600
Velocidad de impresión hasta mm/s	250	250	300	150
Anchura de impresión hasta mm	104	108,4	105,7	105,7



### 1.2 Tipo P con función dispensadora

Puede imprimir en todos los materiales enrollados en carretes o bobinas o con plegado de Leporello. Adicionalmente se pueden dispensar las etiquetas.

Impresora de etiquetas	MACH 4.3S		MACH 4S	
Resolución de impresión dpi	203	300	300	600
Velocidad de impresión hasta mm/s	250	250	300	150
Anchura de impresión hasta mm	104	108,4	105,7	105,7
Altura de etiquetas desde mm	12			



### 1.3 Tipo C con cortador

Puede imprimir en todos los materiales enrollados en carretes o bobinas o con plegado de Leporello. Se pueden cortar etiquetas o material continuo a partir de 12 mm de altura.

Impresora de etiquetas	MACH 4.3S		MACH 4S	
Resolución de impresión dpi	203	300	300	600
Velocidad de impresión hasta mm/s	250	250	300	150
Anchura de impresión hasta mm	104	108,4	105,7	105,7
Longitud de corte desde mm	12			
Altura de paso hasta mm	2,5			
Cortes/min, sin material hasta	100			
Detención de la impresión si	no se alcanza la posición final del cortador			

## Accesorios



### 2.14 Rebobinador externo ER4/210

El desbobinado de etiquetas puede ser por fuera o por dentro, a elección. Se suministra un kit de conexión para la orientación exacta del rebobinador externo.

Rebobinador externo	ER4/210	
Ancho de material hasta mm	120	
Diámetro de carrete hasta mm	300	
Eje de tensión para diámetro del núcleo mm	76	
Bobinado	exterior o interior	

## Detalles

### 1 Cubierta con mirilla de gran tamaño

Se puede abrir ampliamente. El mecanismo de amortiguación integrado asegura la suavidad del cierre. La reserva de etiquetas se puede ver en todo momento.

### 2 Soporte de carrete

El carrete de etiquetas se coloca en el soporte de carrete y queda centrado de manera automática. En el alojamiento se pueden colocar materiales de distintas anchuras.

### 3 Soporte de ribbon

El ribbon se empuja hasta el soporte elástico y se centra con el posicionador y la indicación de posición. La colocación en el mecanismo de impresión resulta fácil y cómoda.

### 4 Mecanismo de impresión

Se abre con solo pulsar un botón y ofrece un acceso inmejorable.

### 5 Cabezales de impresión

Todos los cabezales de impresión se pueden intercambiar a voluntad. La CPU los detecta y los calibra automáticamente. Los datos importantes como el rendimiento, la temperatura máxima de servicio y la energía para calentamiento se guardan directamente en el cabezal de impresión. Los valores pueden leerse en fábrica.

### 6 Sensor transmisivo

Está dispuesto en posición centrada para etiquetas o marcas de punzonado y el final del material, así como para marcas de impresión. En caso de etiquetas multipista, se puede optar por usar un sensor desplazado 10 mm hacia la izquierda.

### 7 Guiado de etiqueta

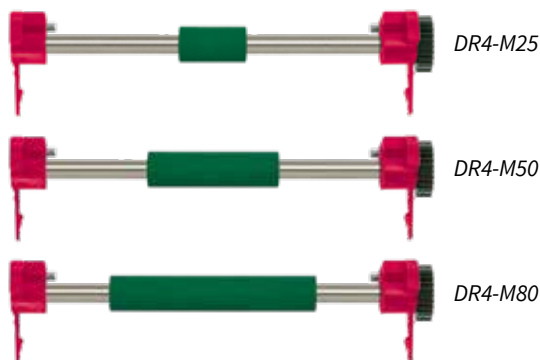
La rueda de ajuste lateral sirve para ajustar la anchura. Las etiquetas quedan centradas de manera automática.

### 8 Sensor reflex

Las etiquetas y el final del material, así como las marcas de impresión, se detectan con este sensor desplazable.

### 9 Rodillo de presión DR4

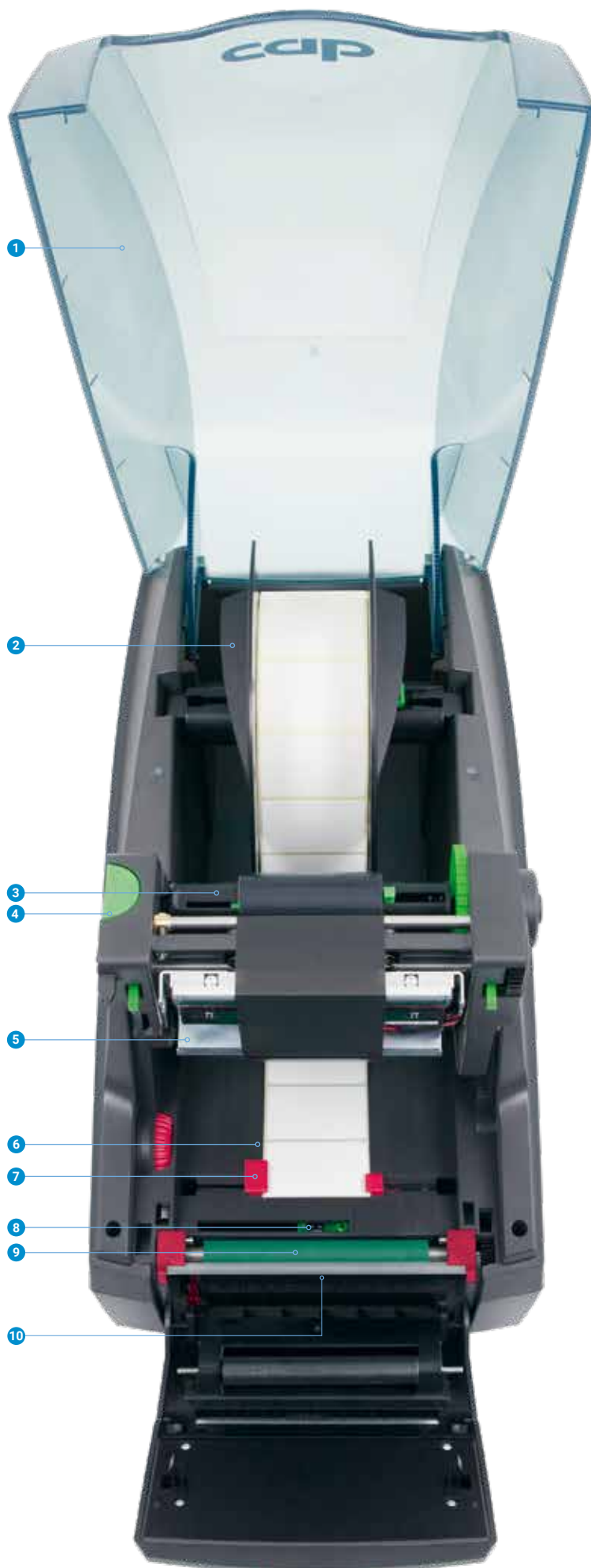
Para llevar a cabo su limpieza o sustitución, el rodillo de presión se puede extraer con unas pocas operaciones manuales. Revestimiento de goma: caucho sintético



En el caso de los materiales y ribbons estrechos, para lograr una impresión precisa también se necesitan rodillos de presión estrechos. Así se evita la abrasión de los rodillos de presión, el ensuciamiento del cabezal de impresión y los errores en el transporte de material.

### 10 Función dispensadora (para el tipo P)






La cinta de soporte es guiada hacia abajo por detrás del panel operativo. La etiqueta se desprende de la cinta de soporte por medio del borde dispensador.





## Panel operativo

### Manejo intuitivo y fácil con símbolos autoexplicativos para el ajuste de la configuración del equipo

- 1 **Indicación LED:** Alimentación de red ACTIVADA
- 2 **Barra de estado:** Recepción de datos, grabar flujos de datos, advertencia de ribbon, tarjeta de memoria SD/memoria USB conectada, Bluetooth, WLAN, Ethernet, USB esclavo, reloj
- 3 **Estado de la impresora:** Preparada, pausa, número de etiquetas imprimidas por cola de impresión, etiqueta en posición de dispensado, espera a inicio externo
- 4 **Teclas para**  
Cortador: corte directo  
Modo de corte manual o de dispensado: imprimir la siguiente etiqueta
- 5 **Manejo**
  -  Saltar al menú
  -  Reimpresión de la última etiqueta
  -  Interrupción y continuación de la cola de impresión
  -  Cancelar y eliminar todas las colas de impresión
  -  Avance de etiquetas



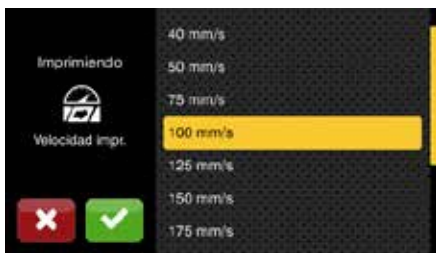
Opciones de ajuste



Parámetros de impresión



Posición de impresión en Y  
Corredera para ajuste rápido,  
teclas ± para ajuste preciso



Velocidades de impresión  
a través de función de desplazamiento



Instrucciones en vídeo  
Escanear el código QR con el dispositivo  
móvil y ver el vídeo explicativo

## Interfaces en la parte posterior del equipo



- 1 para la **tarjeta de memoria SD**
- 2 **2 USB host** para llave de servicio, memoria USB, teclado, lector de códigos de barras, adaptador USB-Bluetooth, dispositivo USB-WLAN  
WLAN en modo hotspot o infraestructura: en el modo hotspot, con un equipo móvil se puede establecer una conexión WLAN directa con la impresora.
- 3 **Dispositivo USB 2.0 Hi-Speed** para conexión a PC
- 4 **Ethernet 10/100 BASE-T**
- 5 **RS232C** de 1.200 a 230.400 baudios/8 bits

# Datos técnicos

● Típico ○ Posible ■ Estándar

Impresora de etiquetas		MACH 4.3S		MACH 4S	
Cabezal de impresión	Ámbito de aplicación	entornos difíciles e impresión térmica directa		placas de características con fuentes o gráficos de pequeño tamaño	
	Característica	duradera		imagen de impr. con bordes definidos	
Guía de material y posición del cabezal de impresión		centrada			
Principio de impresión	Transferencia térmica	●	●	●	●
	Térmica directa	●	●	○	-
Resolución de impresión	dpi	203	300	300	600
Velocidad de impresión	hasta mm/s	250	250	300	150
Anchura de impresión	hasta mm	104	108,4	105,7	105,7
<b>Material<sup>1)</sup></b>					
Papel, cartón, PET, PE, PP, PI, PVC, PU, acrilato, Tyvec	en	carrete, bobina, Leporello			
Tubos termorretráctiles continuos aplanados	en	carrete, bobina			
Cintas de tejido	en	carrete, bobina			
Etiquetas	Anchura	mm	5 - 116		
	Altura sin retroceso de etiqueta	a partir de	5		
	Dispensado, corte individual	a partir de	12		
	Altura máxima	mm	2.000		
Material de soporte	Espesor	mm	0,03 - 0,6		
	Anchura	mm	9 - 120		
Material continuo	Espesor	mm	0,03 - 0,13		
	Anchura	mm	5 - 120		
	Peso (cartón)	hasta g/m <sup>2</sup>	0,05 - 0,5		
Tubo termorretráctil	Diámetro exterior	mm	180		
	Espesor	hasta mm	5 - 85		
Carrete, bobina	Diámetro exterior	hasta mm	1,1		
	Diámetro del núcleo	mm	205		
	Bobinado		38,1 - 76 exterior o interior		
<b>Ribbon<sup>2)</sup></b>					
Lado del color		exterior o interior			
Diámetro de carrete	hasta mm	72			
Diámetro del núcleo	mm	25,4			
Longitud de carrera	hasta m	360			
Anchura	mm	25 - 114			
<b>Medidas y peso de la impresora</b>					
Ancho x alto x fondo	mm	240 x 317 x 435			
Altura con la tapa abierta	mm	596			
Peso	kg	6			
<b>Sensor de etiquetas con indicación de posición</b>					
Sensor transmisivo	para	etiquetas o marcas de punzonado y final del material, marcas de impresión en materiales translúcidos			
	Posición	centrada o desplazada 10 mm hacia la izquierda			
Sensor reflex desde abajo	para	etiquetas y final del material, marcas de impresión en materiales no translúcidos			
	Posición	ajustable desde el centro 56 mm hacia la izquierda o 10 mm hacia la derecha			
Altura de paso del material	hasta mm	2			
<b>Electrónica</b>					
Procesador de 32 bits con frecuencia de pulsos	MHz	800			
Memoria de trabajo (RAM)	MB	256			
Memoria de datos (IFFS)	MB	50			
Ranura para tarjeta de memoria SD (SDHC, SDXC)	hasta GB	512			
Batería para fecha y hora, reloj a tiempo real		■			
Memoria de datos en caso de desconexión de red (p. ej., números de serie)		■			
<b>Interfaces</b>					
RS232C de 1.200 a 230.400 baudios/8 bits		■			
Dispositivo USB 2.0 Hi-Speed para conexión a PC		■			
Ethernet 10/100 BASE-T		LPD, IPv4, RawIP-Printing, DHCP, HTTP/HTTPS, FTP/FTPS, SMTP, SNMP, TIME, NTP, Zeroconf, SOAP-Webservice, VNC			
2 USB host en la parte posterior para		llave de servicio, memoria USB, teclado, lector de códigos de barras, adaptador USB-Bluetooth, dispositivo USB-WLAN			
Conexión de dispositivos periféricos para cortador o función dispensadora		■			

<sup>1)</sup> Los datos del material son valores orientativos. Si las etiquetas son pequeñas o se usan materiales muy finos, estrechos, gruesos o rígidos, o bien si el adhesivo de las etiquetas es muy fuerte, se deben llevar a cabo pruebas. <sup>2)</sup> El ribbon debe corresponder al menos a la anchura del material de soporte.

# Datos técnicos

■ Estándar □ Opcional

Datos de funcionamiento	
Tensión	100-240 VAC, 50/60 Hz, PFC
Consumo de energía	En espera <10 W / típico 150 W / máximo 300 W
Temperatura / Funcionam. humedad	+5 - 40°C / 10 - 85 % sin condensación
Almacenam.	0 - 60°C / 20 - 85 % sin condensación
Transporte	-25 - 60°C / 20 - 85 % sin condensación
Certificaciones	CE, FCC clase A, CB, CCC, c UL
Panel operativo	
	Pantalla táctil LCD a color
Tamaño de pantalla	4,3"
Resolución (píxeles) an x al	480 x 272
Configuración	
Imprimir Etiquetas Ribbon Corte manual Dispensar Cortar Interfaces Error	Región: Idioma País Teclado Zona horaria Hora Indicación: Brillo Modo de ahorro de energía Orientación Intérprete
Barra de estado	
Recepción de datos Grabar flujo de datos Advertencia de ribbon Tarjeta de memoria SD conectada Memoria USB conectada	Bluetooth WLAN Ethernet USB esclavo Reloj
Controles	
Dirección de bobinado de ribbon Aviso previo de ribbon Final de ribbon Final del material Error de periféricos	Tensión de cabezal de impresión Temperatura de cabezal de impresión Cabezal de impresión abierto
Instalaciones de prueba	
Diagnóstico del sistema al	conectar, incluida detección del cabezal de impresión
Indicación informativa, impresión de estado, análisis	Lista de fuentes, lista de dispositivos, estado de WLAN, perfil de etiquetas, cuadrícula de prueba, modo monitor, grabar datos de impresión en tarjeta de memoria
Mensajes de estado	- Impresión de la configuración del equipo, p. ej.: contador de longitud de impresión y de horas de funcionamiento - Consulta de estado del equipo mediante comando de software - Indicaciones en pantalla como, p. ej., fallo de red, no enlazado, error de código de barras, error de periféricos, etc.
Fuentes	
Tipos de fuentes	Disponibles internamente 5 fuentes tipográficas de mapa de bits, incluidas OCR-A, OCR-B y 3 fuentes vectoriales Swiss 721, Swiss 721 Bold y Monospace 821, capacidad para cargar fuentes tipográficas TrueType
Conjuntos de caracteres	Windows 1250 a 1257, DOS 437, 737, 775, 850, 852, 857, 862, 864, 866, 869, EBC DIC 500, ISO 8859-1 a -10 y -13 a -16, WinOEM 720, UTF-8, Macintosh Roman, DEC MCS, K018-R  Compatible con los caracteres tipográficos de todos los idiomas de Europa Occidental y Oriental, de los alfabetos latino, cirílico, griego, hebreo y árabe, del chino y el tailandés.
Fuentes de mapa de bits	Tamaño en anchura y altura 1-3 mm Factor de aumento 2 a 10 Orientación 0°, 90°, 180°, 270°
Fuentes tipográficas vectoriales/TrueType	Tamaño en anchura y altura 0,9-128 mm Factor de aumento sin etapas 360° de orientación en pasos de 1°

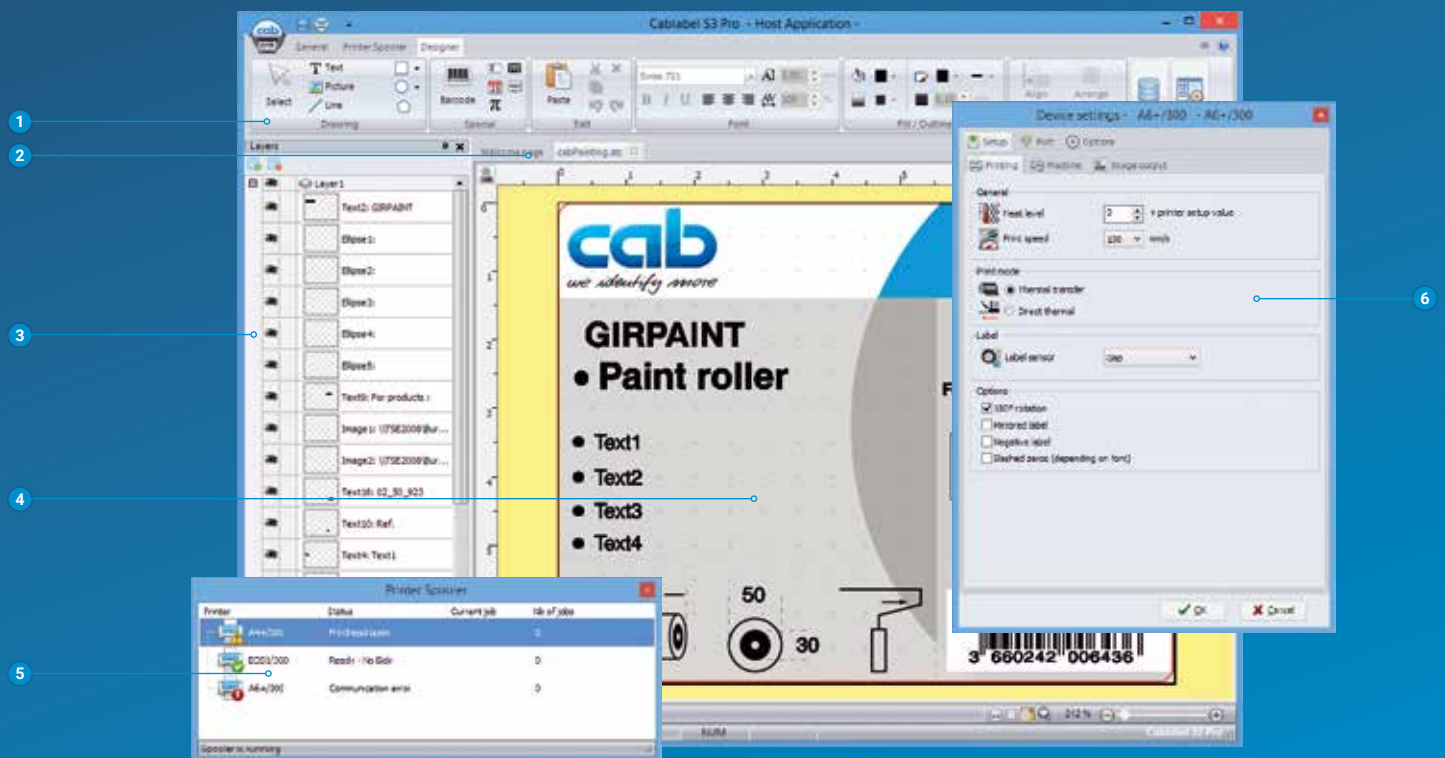
Fuentes	
Formatos de fuentes	Negrita, cursiva, subrayado, contorno, negativo - dependiendo del tipo de fuente
Separación entre caracteres	Variable o Monospace para distancias fijas entre caracteres
Gráficos	
Elementos gráficos	Líneas, flechas, rectángulos, círculos y elipses; rellenos y rellenos con graduación
Formatos gráficos	PCX, IMG, BMP, TIF, MAC, GIF, PNG
Códigos de barras	
Lineal	Code 39, Code 93 Code 39 Full ASCII Code 128 A, B, C EAN 8, 13 EAN/UCC 128/GS1-128 EAN/UPC Appendix 2 EAN/UPC Appendix 5 FIM HIBC  Interleaved 2/5 Código identidad y postal de Deutsche Post Codabar JAN 8, 13 MSI Plessey Postnet RSS 14 UPC A, E, E0
2D y apilado	Matriz de datos Matriz de datos rectángulo extension Código QR GS1 Código QR Micro código QR PDF 417 Micro PDF 417 UPS MaxiCode GS1 DataBar Aztec Codablock F RSS 14 truncado, limitado, apilado y omnidireccional apilado Matriz de datos EAN/GS1  Todos los códigos son variables en altura, anchura del módulo y relación de aspecto; orientación de 0°, 90°, 180° y 270°  Opcional con dígito de control, impresión de caracteres y código de inicio/fin según tipo de código
Software	
Software de diseño de etiquetas	cablabel S3 Lite cablabel S3 Viewer cablabel S3 Pro cablabel S3 Print  ■ ■ □ □
Compatible también con	CODESOFT NiceLabel EASYLABEL BarTender
Modo autónomo	■
Controlador de impresora Windows con certificado WHQL para	Windows Vista Windows 7 Windows 8 Windows 8.1 Windows 10  Server 2008 Server 2008 R2 Server 2012 Server 2012 R2 Server 2016  ■
Controlador de impresora para Apple Mac OS X	a partir de la versión 10.6  ■
Controlador de impresora para Linux	a partir de CUPS 1.2  ■
Programación	Idioma de impresora JScript abc Basic Compiler  ■ ■
Integración	SAP Database Connector  ■ ■
Emulación	ZPL (El flujo de datos debe probarse con antelación.)  □
Administración	Supervisión de impresora Configuración en la intranet y en internet Network Manager (en preparación)  ■ ■ ■

# Software de diseño de etiquetas cablabel S3

## Diseñar, imprimir y administrar con cablabel S3

cablabel S3 explota todas las capacidades de los dispositivos cab.

Primero debe diseñarse la etiqueta. Hasta el momento de la impresión no es preciso decidir si esta se va a llevar a cabo en una impresora de etiquetas, en un sistema de impresión y etiquetado o en un marcador láser. Gracias a la estructura modular, el cablabel S3 puede adaptarse paso a paso a las necesidades. Para permitir la compatibilidad con funciones como la programación nativa con JScript, hay elementos integrados como plugin como es el caso del visor JScript. La interfaz de diseñador y el código JScript se compensan en directo. Es posible integrar cómodamente funciones especiales como el Database Connector o también verificadores de códigos de barras.



### 1 Barra de herramientas

aquí puede crear diferentes objetos para sus etiquetas

### 2 Pestañas

para navegar con rapidez entre las diferentes etiquetas abiertas

### 3 Niveles

permiten administrar diferentes objetos de etiquetas

### 4 Diseñador

Diseño simplificado: la etiqueta se muestra de forma WYSIWYG

### 5 Cola de impresión

Realiza un seguimiento de todas las colas de impresión y muestra el estado de las impresoras.

### 6 Controladores

Con los controladores de hardware integrados puede configurar los ajustes y la comunicación con dispositivos

## Impresión en el modo autónomo

Este modo de funcionamiento permite a la impresora abrir e imprimir etiquetas, incluso aunque el dispositivo esté separado del sistema host.

El diseño de la etiqueta se crea con un software de diseño de etiquetas como cablabel S3 o mediante la programación directa con un editor de texto en el PC. Los formatos de etiquetas, los datos de texto y gráficos y el contenido de las bases de datos se guardan en una tarjeta de memoria, en una memoria USB o en la memoria de datos interna IFFS.

Únicamente los datos variables se envían a través del teclado, de un lector de códigos de barras, de sistemas de pesaje o de otros ordenadores host a la impresora y/o se abren e imprimen con el Database Connector desde el host.



Más información en  
[www.cab.de/es/cablabeled](http://www.cab.de/es/cablabeled)





# Control y administración de la impresora

## Controlador de impresora

Para el control con otro software diferente de cablabel S3, cab ofrece controladores de 32/64 bits para sistemas operativos a partir de Windows Vista, Mac OS 10.6 y Linux con CUPS 1.2.



### Controladores para Windows<sup>1)</sup>

Los controladores de impresora cab tienen certificación WHQL. Garantizan la máxima estabilidad en el sistema operativo Windows.



### Controladores para Mac OS X<sup>2)</sup>

cab ofrece un controlador de impresora basado en CUPS para programas de Mac OS X.



### Controladores para Linux<sup>3)</sup>

Los controladores para Linux se basan en CUPS.

Encontrará los controladores en el DVD suministrado junto con su impresora o podrá descargarlos en [www.cab.de/es/support](http://www.cab.de/es/support)

## Programación de la impresora



### JScript

Para el control de la impresora, cab ha desarrollado el lenguaje de programación incrustado JScript. Puede descargar las instrucciones de programación en [www.cab.de/en/programming](http://www.cab.de/en/programming)



### abc Basic Compiler

Además de JScript y como parte integrante del firmware, permite la programación ampliada de la impresora antes de transmitir los datos para la preparación de la impresión. Es posible, p. ej., sustituir idiomas de impresora ajenos sin necesidad de intervenir en la aplicación de impresión existente. Además, se pueden tomar datos de otros sistemas, p. ej., una báscula, un lector de códigos de barras o un PLC.

## Integración de la impresora



### Programa Printer-Vendor

En su condición de socio del programa Printer-Vendor de SAP<sup>4)</sup>, cab ha desarrollado el método replace (método de sustitución) que permite controlar fácilmente las impresoras cab desde SAP R/3 con SAPScript. El sistema host envía a la impresora únicamente los datos variables. La impresora compila las imágenes y fuentes descargadas previamente en la memoria local (IFFS, tarjeta de memoria, etc.)

#### Paso 1

Crear las etiquetas y el archivo replace con cablabel S3

#### Paso 2

Utilizar el archivo replace e intercambiar los datos variables en SAPScript

#### Paso 3

Impresión desde SAP

<sup>1)</sup> Windows es una marca registrada de Microsoft Corporation

<sup>2)</sup> MAC OS X es una marca registrada de Apple Computer, Inc.

<sup>3)</sup> Solo para las series de dispositivos SQUIX (excepto SQUIX MT), MACH 4S, EOS, Hermes+ y PX

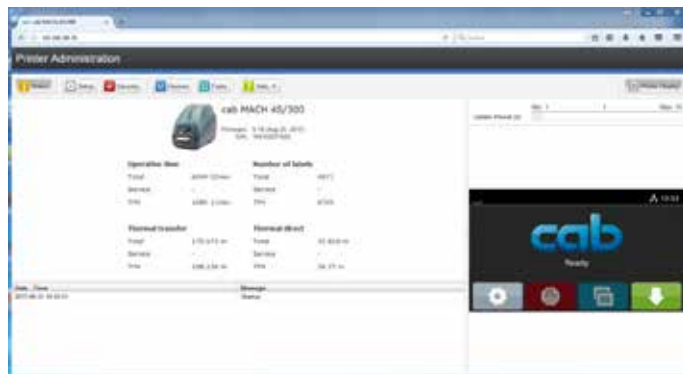
<sup>4)</sup> SAP y los logotipos correspondientes son marcas o marcas registradas de SAP SE

## Administración de la impresora



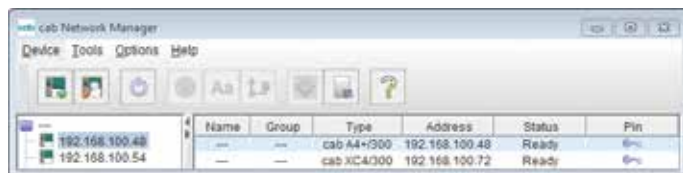
### Configuración en intranet e internet

El servidor HTTP y FTP integrado en la impresora hace posible supervisar y configurar la impresora, actualizar el firmware y administrar las tarjetas de memoria a través de programas estándar, como navegadores web o clientes de FTP. Por medio de clientes de SNMP y SMTP se envían avisos de estado, advertencias y mensajes de error a usuarios o administradores, a través del correo electrónico o como datagramas SNMP. Un servidor horario sincroniza la hora y la fecha.



### Network Manager en desarrollo

Permite administrar simultáneamente varias impresoras en red. La supervisión, la configuración, las actualizaciones de firmware, la administración de tarjetas de memoria, la sincronización de archivo y la administración de PIN se llevan a cabo desde una ubicación.








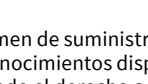
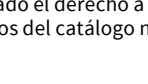

### Database Connector

Las impresoras con conexión de red pueden consultar directamente los datos de una base de datos central compatible con ODBC u OLEDB e imprimirlos en la etiqueta. Durante el proceso de impresión, la impresora puede enviar datos a la base de datos.



# Programa de suministro

Pos.	N.º de art.	Impresoras de etiquetas
1.1		<b>5984630</b> <b>5984631</b> Impresora MACH 4S/200B Impresora MACH 4S/300B
		<b>5984632</b> <b>5984633</b> Impresora MACH 4S/300B Impresora MACH 4S/600B
1.2		<b>5984634</b> <b>5984635</b> Impresora MACH 4S/200P Impresora MACH 4S/300P
		<b>5984636</b> <b>5984637</b> Impresora MACH 4S/300P Impresora MACH 4S/600P
1.3		<b>5984638</b> <b>5984639</b> Impresora MACH 4S/200C Impresora MACH 4S/300C
		<b>5984640</b> <b>5984641</b> Impresora MACH 4S/300C Impresora MACH 4S/600C
<b>Volumen de suministro:</b>		
<b>DVD:</b>		<p>Impresora de etiquetas Cable de red de tipo E+F, longitud 1,8 m Cable de conexión USB, longitud 1,8 m Instrucciones de uso DE/EN</p> <p>Instrucciones de uso en más de 20 idiomas Instrucciones de configuración DE/EN/FR Instrucciones de servicio DE/EN Lista de piezas de recambio DE/EN Instrucciones de programación EN Controlador de impresora de Windows con certificación WHQL para Windows Vista Server 2008 Windows 7 Server 2008 R2 Windows 8 Server 2012 Windows 8.1 Server 2012 R2 Windows 10 Server 2016</p> <p>Controlador de impr. para Apple Mac OS X DE/EN/FR Controlador de impresora Linux DE/EN/FR Software de diseño de etiquetas cablabel S3 Lite cablabel S3 Viewer Database Connector</p>

Pos.	N.º de art.	Piezas de desgaste
2.1		<b>5977382.001</b> Cabezal de impresión 4.3/200
		<b>5977383.001</b> Cabezal de impresión 4.3/300
		<b>5977444.001</b> Cabezal de impresión 4/300
		<b>5977380.001</b> Cabezal de impresión 4/600
2.2		<b>5984649.001</b> Rodillo de presión DR4
<b>Pos.</b>	<b>N.º de art.</b>	<b>Equipamiento especial</b>
2.3		<b>5984223.001</b> Rodillo de presión DR4-M25
2.4		<b>5984224.001</b> Rodillo de presión DR4-M50
2.5		<b>5984228.001</b> Rodillo de presión DR4-M80

Pos.	N.º de art.	Equipamiento especial
2.6		<b>5977370</b> Tarjeta de memoria SD de 8 GB
2.7		<b>5977730</b> Memoria USB 8 GB
2.8		<b>5978912.001</b> Dispositivo WLAN USB 2,4 GHz 802.11b/g/n
2.9		<b>5977731</b> Dispositivo WLAN USB con antena de varilla 2,4 GHz 802.11b/g/n + 5 GHz a/n/ac
2.10		<b>5977732</b> Adaptador Bluetooth USB
2.11		<b>5550818</b> Cable de conexión RS232 C 9/9 pins, 3 m de longitud
2.12		<b>5984648.001</b> Soporte de carrete
2.13		<b>5984647.001</b> Soporte de ribbon
2.14		<b>5540750</b> Rebobinador externo ER4/210
<b>Pos.</b>	<b>N.º de art.</b>	<b>Software de diseño de etiquetas</b>
11.7		<b>5588000</b> cablabel S3 Lite
	<b>5588001</b> <b>5588100</b> <b>5588101</b> <b>5588150</b> <b>5588151</b> <b>5588152</b>	cablabel S3 Pro 1 WS cablabel S3 Pro 5 WS cablabel S3 Pro 10 WS cablabel S3 Pro 1 licencia adicional cablabel S3 Pro 4 licencias adicionales cablabel S3 Pro 9 licencias adicionales
	<b>5588002</b> <b>5588105</b> <b>5588106</b> <b>5588155</b> <b>5588156</b> <b>5588157</b>	cablabel S3 Print 1 WS cablabel S3 Print 5 WS cablabel S3 Print 10 WS cablabel S3 Print 1 licencia adicional cablabel S3 Print 4 licencias adicionales cablabel S3 Print 9 licencias adicionales
	en desarrollo	cablabel S3 Print Server
	11.10	<b>9009950</b> Programming manual EN, printed copy

El volumen de suministro, el aspecto y los datos técnicos corresponden a los conocimientos disponibles en el momento de la impresión. Reservado el derecho a introducir modificaciones. Los datos del catálogo no suponen promesa ni garantía alguna.



Los datos actuales se encuentran también en internet, en la página web: [www.cab.de/es/mach4s](http://www.cab.de/es/mach4s)

# Catálogo de productos cab

## Impresora de etiquetas MACH1, MACH2

en el segmento de precios inferior



## Impresora de etiquetas MACH 4S

para condiciones de espacio exiguo



## Impresora de etiquetas EOS1

Dispositivo de sobremesa para carretes de etiquetas hasta 152 mm de diámetro



## Impresora de etiquetas EOS4

Dispositivo de sobremesa para carretes de etiquetas hasta 203 mm de diámetro



## Impresora de etiquetas SQUIX 2

Equipo industrial de hasta 57 mm de anchura de impresión



## Impresora de etiquetas SQUIX 4

Equipo industrial de hasta 108 mm de anchura de impresión



## Impresora de etiquetas SQUIX 6

Equipo industrial de hasta 168 mm de anchura de impresión



## Impresora de etiquetas A8+

Equipo industrial de hasta 216 mm de anchura de impresión



## Impresora de etiquetas XD4T

para la impresión a doble cara



## Impresora de etiquetas XC

para la impresión a dos colores



## Sistemas de impresión y etiquetado Hermes+

para la automatización



## Sistemas de impresión y etiquetado Hermes C

para impresión a dos colores y etiquetado



## Módulos de impresión PX

para el montaje en instalaciones de etiquetado



## Etiquetas

de más de 400 materiales



## Ribbons

en calidad de cera, de resina y de resina/cera



## Software de diseño de etiquetas cablabel S3

Diseñar, imprimir, administrar



## Dispensador de etiquetas HS, VS

para el dispensado horizontal o vertical



## Dispositivos de etiquetado IXOR

para el montaje en máquinas de etiquetado



## Marcador láser FL+

con potencias de salida desde 10 hasta 50 W



## Sistemas de marcado mediante láser XENO 1

para piezas individuales y series





Alemania  
**cab Produkttechnik GmbH & Co KG**  
Karlsruhe  
Tel. +49 721 6626 0  
[www.cab.de](http://www.cab.de)

Francia  
**cab Technologies S.à.r.l.**  
Niedermodern  
Tel. +33 388 722501  
[www.cab.de/fr](http://www.cab.de/fr)

Estados Unidos  
**cab Technology, Inc.**  
Chelmsford, MA  
Tel. +1 978 250 8321  
[www.cab.de/us](http://www.cab.de/us)

México  
**cab Technology, Inc.**  
Juárez  
Tel. +52 656 682 4301  
[www.cab.de/es](http://www.cab.de/es)

Taiwán  
**cab Technology Co., Ltd.**  
Taipéi  
Tel. +886 (02) 8227 3966  
[www.cab.de/tw](http://www.cab.de/tw)

China  
**cab (Shanghai) Trading Co., Ltd.**  
Shanghái  
Tel. +86 (021) 6236 3161  
[www.cab.de/cn](http://www.cab.de/cn)

China  
**cab (Shanghai) Trading Co., Ltd.**  
Guangzhou  
Tel. +86 (020) 2831 7358  
[www.cab.de/cn](http://www.cab.de/cn)

Sudáfrica  
**cab Technology (Pty) Ltd.**  
Randburg  
Tel. +27 11 886 3580  
[www.cab.de/za](http://www.cab.de/za)

**cab // 820 distribuidores en más de 80 países**

**cab**  
*we identify more*